

## Projektverantwortliche | Kontakt

**Cheyenne Topf** | Projektmitarbeiterin  
c.topf@uke.de, +49 (0)40 7410 - 56206

**Dr. Pola Hahlweg** | Projektleiterin  
p.hahlweg@uke.de, +49 (0)40 7410 - 56851

**Prof. Dr. Isabelle Scholl** | Projektleiterin  
i.scholl@uke.de, +49 (0)40 7410 - 57135

Universitätsklinikum Hamburg-Eppendorf  
Institut und Poliklinik für Medizinische Psychologie

Forschungsgruppe  
„Patient:innenzentrierte Versorgung:  
Evaluation und Umsetzung“

Gebäude W26, Martinistr. 52, 20246 Hamburg  
www.uke.de



Institut und Poliklinik für  
Medizinische Psychologie



**Teilnehmer:innen**  
für Onlinebefragung gesucht

Krebspatient:innen und onkologisch tätige Ärzt:innen  
„Ihr Gespräch zum Mitnehmen“

**Einmalige anonyme Onlinebefragung**

Universitätsklinikum Hamburg-Eppendorf  
gefördert von

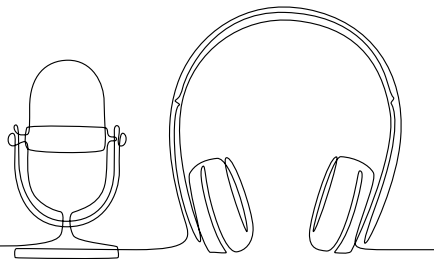


## Wie wäre es, eine Audioaufnahme des eigenen Arzt-Patient-Gesprächs zu haben?

Am Universitätsklinikum Hamburg-Eppendorf wird aktuell das Forschungsprojekt „Ihr Gespräch zum Mitnehmen“ durchgeführt.

Das Projekt befragt erstmalig in Deutschland Patient:innen mit einer Krebserkrankung und onkologisch tätige Ärzt:innen zu ihren Einstellungen und Erfahrungen dazu, Patient:innen eine Audioaufnahme des eigenen ärztlichen Gesprächs zur Verfügung zu stellen.

Für eine **einmalige anonyme Onlinebefragung** zu o. g. Thema suchen wir Patient:innen mit einer Krebserkrankung und onkologisch tätige Ärzt:innen. Die Teilnahme dauert etwa 15–20 Minuten und Sie erhalten eine Aufwandsentschädigung von 10 €.



## Sie sind an Krebs erkrankt und haben Interesse?

Über folgenden Link: <https://tinyurl.com/pataudio1> oder den QR-Code können Patient:innen an der Umfrage teilnehmen. Selbstverständlich ist die Teilnahme freiwillig.



Krebspatient:innen bitte hier scannen

## Sie sind onkologisch tätiger Arzt oder Ärztin und haben Interesse?

Über folgenden Link: <https://tinyurl.com/pataudio2> oder den QR-Code können Ärzt:innen an der Umfrage teilnehmen. Selbstverständlich ist die Teilnahme freiwillig.



onkologisch tätige Ärzt:innen bitte hier scannen